

## Четырехэтажный секционный дом

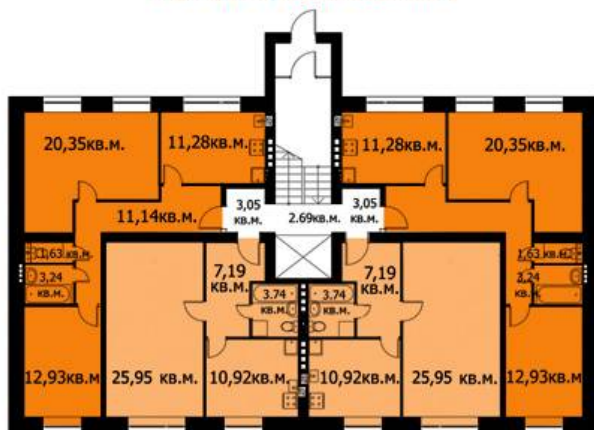


- Общая площадь однокомнатной квартиры – 47,74 кв.м.,  
Жилая площадь однокомнатной квартиры – 25,95 кв.м.
- Общая площадь двухкомнатной квартиры – 61,11 кв.м.  
Жилая площадь двухкомнатной квартиры – 33,28 кв.м.
- Двухуровневые четырехкомнатные квартиры,  
общей площадью – 100,63 кв.м.,  
жилой площадью – 68,87 кв.м.
- Двухуровневые трехкомнатные квартиры,  
общей площадью – 110,66 кв.м.,  
жилой площадью – 82,76 кв.м.

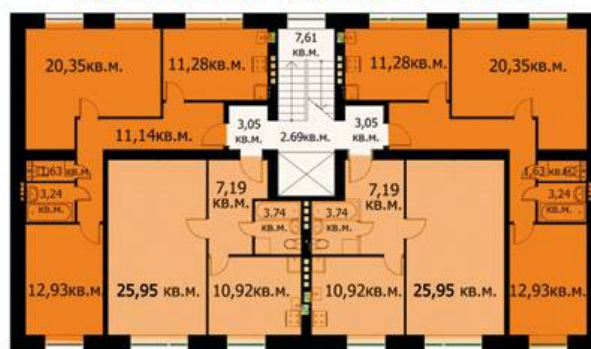
### СПЕЦИАЛЬНОЕ ПРЕДЛОЖЕНИЕ!

Первому покупателю квартиры на четвертом этаже, предоставляется возможность приобрести площадь мансардного этажа (до 215 кв.м.).

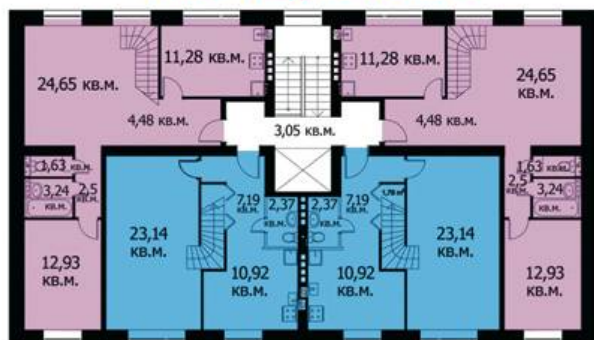
План первого этажа



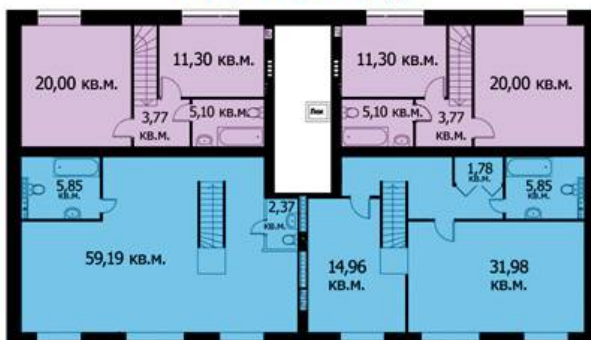
План второго и третьего этажей



План четвертого этажа



План мансарды



Жилой комплекс «Мечта», состоит из четырех участков земли общей площадью 260 га и располагается в 23 км к северу от Москвы у посёлка Озерецкое. Находится на территории Клинско - Дмитровской гряды и окружён тремя реликтовыми озерами ледникового происхождения – Долгим, Круглым и Нерским, расположенными в одном километре от «Мечты» и соединённые между собой как подземными реками, так и речками Альба, Уча и Волгуша.

Комплекс «Мечта» окружен территорией охраняемого природного заказника. Район застройки удобен для проезда транспорта. Рассматриваемая территория расположена в поясе между трассами «Москва-Санкт-Петербург» (Ленинградское шоссе) и «Москва-Дубна» (Дмитровское шоссе) и краем своей застройки примыкает к Рогачевскому шоссе. В нескольких километрах от поселка планируется прокладка новой трассы-автомагистрали “Москва-Санкт-Петербург”

Архитектурно-планировочная организация участка застройки решена в соответствии с Градостроительным обоснованием размещения жилого поселка», разработанным ГУП МО «НИИПИ градостроительства» и утвержденным Межведомственной Комиссией по градостроительному регулированию территории Московской области.

«Мечта» – микрорайон, представляющий собой целостную архитектурную композицию – своеобразный небольшой городок, структура которого базируется на классических элементах городской архитектуры: улице, квартале, площади. Жители комплекса будут пользоваться всеми благами, которые дает жизнь в городе, но с преимуществами загородного жилья: благоприятный метеорологический режим, чистый воздух, озера и речки, богатый растительный покров, пение птиц и шелест листвы позволяют забыть все повседневные проблемы и ощутить гармонию и красоту окружающей природы.

Основная идея комплекса состоит в создании жилья, по качеству и комфорту соответствующего современному дорогому загородному жилью, а по цене – дешевле городского. Это абсолютно новая для Московской области концепция застройки, в которой сочетается весь спектр доступного жилья площадью от 45 до 250 кв.м. - от однокомнатной квартиры до коттеджа. Всего в жилом комплексе «Мечта» планируется построить три типа жилья:

- 3-4-этажные дома с однокомнатными (более 40 кв.м.) и двухкомнатными (более 60 кв.м.) квартирами с возможностью их совмещения;
- Сблокированные коттеджные дома, представляющие собой 2-х-этажные дома, состоящие из нескольких секций – коттеджей, площадью от 100 до 180 кв.м. каждая. Каждая секция имеет свой выделенный земельный участок, свою подводку инженерных коммуникаций, имеет отдельный вход с крыльцом, веранду, приусадебный участок площадью от 2-х до 6-х соток.
- И третий тип жилья - отдельные коттеджи площадью от 180 до 250 кв.м. с различными земельными участками, расположенные на границе лесного массива.

Жилой комплекс «Мечта» возводится с применением строительных технологий, позволяющих добиться оптимального сочетания цены и отличного качества. Наружные стены домов трёхслойные. Внутренний слой выполнен из керамзитобетонных блоков. Наружный слой 1-го этажа выполнен из бетонных блоков с фактурой под “рваный камень”, а 2-го этажа из гладких цветных бетонных блоков. В качестве теплоизоляции (3-ий слой) используется эффективный утеплитель. Внутренние стены и перегородки выполнены из керамзитобетонных блоков. Кровля домов - из металлочерепицы. Пластиковые окна с двойными стеклопакетами. Металлические входные двери в индивидуальных домах и подездах многоквартирных домов. Строительство ведется согласно установленным нормам и правилам: СНиП 2.08.01-89 «Жилые здания», МГСН 3.01-96 «Жилые здания», МГСН 2.01-99 «Энергосбережение в зданиях», СНиП 21.01-97 «Пожарная безопасность зданий и сооружений» и т.п.

Отдельно стоящие коттеджи продаются с готовностью помещений под индивидуальную внутреннюю отделку. Инженерные коммуникации (водопровод, газопровод, канализация, электрокабели) введены в дом для последующей внутренней прокладки к месту установки сантехприборов и электроприборов, указанному в Вашем индивидуальном проекте.

Каждому новоселу компания предоставит собственный телефонный номер и доступ в Интернет.

Коммунальная служба, созданная при поселке, будет обеспечивать обслуживание инженерных коммуникаций, охрану поселка, уборку общественной территории, вывоз бытового мусора, уход за газонами и посадками, то есть обеспечит жителям комплекса комфортный быт и необходимую помощь.

В жилом комплексе планируется широкая сеть социальной инфраструктуры - школы, детские сады, поликлиники, многочисленные культурные учреждения, детские и спортивные площадки и многое другое, что поможет организовать свой быт и досуг жильцам любого возраста.

Огороженная, охраняемая территория с контрольно-пропускными пунктами будет оберегать спокойствие и благополучие жителей «Мечты».

Особое внимание уделено гармонии, уюту и красоте городка.

“Мечта” уникальна оформлением обширной общественной зоны: бульвары, нарядные клумбы, аллеи расположенные по обоим берегам ручья, пересекающего поселок с запада на восток; зоны отдыха, находящиеся по берегам малых озер в местах выхода на поверхность родниковых вод. Уютные внутриквартальные дворики с расположенными цветниками, детскими игровыми, спортивными площадками и малыми архитектурными формами: песочницами, горками, качелями, каруселями, придадут поселку особое очарование.