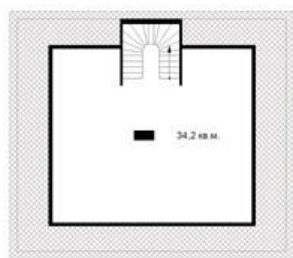
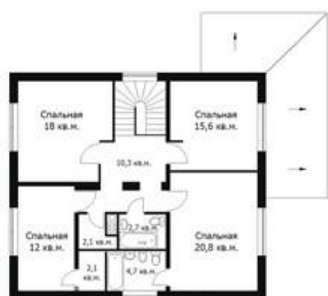


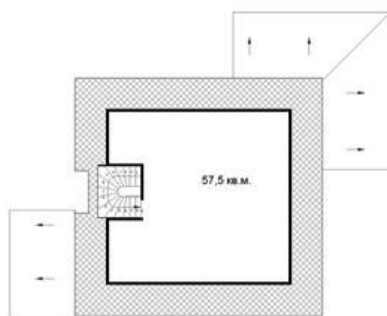
Коттедж 177У

Общая площадь - 203,9 м²



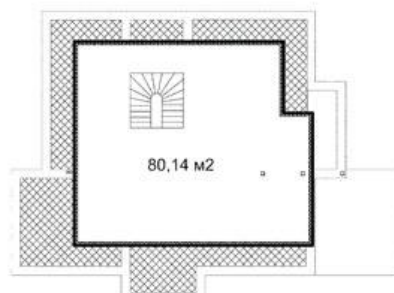
Коттедж 215У

Общая площадь - 216,3 м²



Коттедж 250У

Общая площадь - 274,8 м²



Жилой комплекс «Мечта», состоит из четырех участков земли общей площадью 260 га и располагается в 23 км к северу от Москвы у посёлка Озерцево. Находится на территории Клинско - Дмитровской гряды и окружён тремя реликтовыми озерами ледникового происхождения – Долгим, Круглым и Нерским, расположенными в одном километре от «Мечты» и соединённые между собой как подземными реками, так и речками Альба, Уча и Волгуша.

Комплекс «Мечта» окружен территорией охраняемого природного заказника.

Район застройки удобен для проезда транспорта. Рассматриваемая территория расположена в поясе между трассами «Москва-Санкт-Петербург» (Ленинградское шоссе) и «Москва-Дубна» (Дмитровское шоссе) и краем своей застройки примыкает к Рогачевскому шоссе. В нескольких километрах от поселка планируется прокладка новой трассы-автомагистрали «Москва-Санкт-Петербург».

Архитектурно-планировочная организация участка застройки решена в соответствии с «Градостроительным обоснованием размещения жилого поселка», разработанным ГУП МО «НИИПИ градостроительства» и утвержденным Межведомственной Комиссией по градостроительному регулированию территории Московской области.

«Мечта» – микрорайон, представляющий собой целостную архитектурную композицию – своеобразный небольшой городок, структура которого базируется на классических элементах городской архитектуры: улице, квартале, площади. Жители комплекса будут пользоваться всеми благами, которые дает жизнь в городе, но с преимуществами загородного жилья: благоприятный метеорологический режим, чистый воздух, озера и реки, богатый растительный покров, пение птиц и шелест листвы позволяют забыть все повседневные проблемы и ощутить гармонию и красоту окружающей природы.

Основная идея комплекса состоит в создании жилья, по качеству и комфорту соответствующего современному дорогому загородному жилью, а по цене – дешевле городского. Это абсолютно новая для Московской области концепция застройки, в которой сочетается весь спектр доступного жилья площадью от 45 до 250 кв.м. - от однокомнатной квартиры до коттеджа. Всего в жилом комплексе «Мечта» планируется построить три типа жилья:

- 3-4-этажные дома с однокомнатными (более 40 кв.м.) и двухкомнатными (более 60 кв.м.) квартирами с возможностью их совмещения;
- Сблокированные коттеджные дома, представляющие собой 2-х-этажные дома, состоящие из нескольких секций – коттеджей, площадью от 100 до 180 кв.м. каждая. Каждая секция имеет свой выделенный земельный участок, свою подводку инженерных коммуникаций, имеет отдельный вход с крыльцом, веранду, приусадебный участок площадью от 2-х до 6-х соток.
- И третий тип жилья - отдельные коттеджи площадью от 180 до 250 кв.м. с различными земельными участками, расположенные на границе лесного массива.

Жилой комплексе «Мечта» возводится с применением строительных технологий, позволяющих добиться оптимального сочетания цены и отличного качества. Наружные стены домов трёхслойные. Внутренний слой выполнен из керамзитобетонных блоков. Наружный слой 1-го этажа выполнен из бетонных блоков с фактурой под «рваный камень», а 2-го этажа из гладких цветных бетонных блоков. В качестве теплоизоляции (3-ий слой) используется эффективный утеплитель. Внутренние стены и перегородки выполнены из керамзитобетонных блоков. Кровля домов - из металлочерепицы. Пластиковые окна с двойными стеклопакетами. Металлические входные двери. Строительство ведется согласно установленным нормам и правилам: СНиП 2.08.01-89 «Жилые здания», МГСН 3.01-96 «Жилые здания», МГСН 2.01-99 «Энергосбережение в зданиях», СНиП 21.01-97 «Пожарная безопасность зданий и сооружений» и т.п.

Сблокированные коттеджи и квартиры в трех и четырех этажных домах продаются с готовностью под «чистовую отделку», которая включает в себя выравнивающую стяжку пола, выравнивание стен и потолков, разводку электрических сетей под установку розеток и выключателей, разводку стояков сетей водоснабжения и канализации, монтаж отопительного оборудования с установкой радиаторов и установку лестниц на 2-ой этаж.

Отдельно стоящие коттеджи продаются с готовностью помещений под индивидуальную внутреннюю отделку с установленным котельным оборудованием. Инженерные коммуникации (водопровод, газопровод, канализация, электрокабели) введены в дом для последующей внутренней прокладки к месту установки сантехприборов и электроприборов, указанному в Вашем индивидуальном проекте.

Каждому новоселу компания предоставит собственный телефонный номер и доступ в Интернет.

Коммунальная служба, созданная при поселке, будет обеспечивать обслуживание инженерных коммуникаций, охрану поселка, уборку общественной территории, вывоз бытового мусора, уход за газонами и посадками, то есть обеспечит жителям комплекса комфортный быт и необходимую помощь.

В жилом комплексе планируется широкая сеть социальной инфраструктуры - школы, детские сады, поликлиники, многочисленные культурные учреждения, детские и спортивные площадки и многое другое, что поможет организовать свой быт и досуг жильцам любого возраста.

Огороженная, охраняемая территория с контрольно-пропускными пунктами будет оберегать спокойствие и благополучие жителей «Мечты».

Особое внимание уделено гармонии, уюту и красоте городка.

«Мечта» уникальна оформлением обширной общественной зоны: бульвары, нарядные клумбы, аллеи расположенные по обоим берегам ручья, пересекающего поселок с запада на восток; зоны отдыха, находящиеся по берегам малых озер в местах выхода на поверхность родниковых вод. Уютные внутриквартальные дворики с расположенными цветниками, детскими игровыми, спортивными площадками и малыми архитектурными формами: песочницами, горками, качелями, каруселями, придадут поселку особое очарование.