

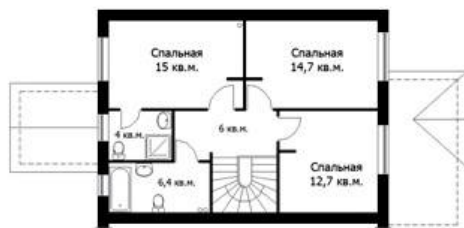
Сблокированный коттедж 100

Общая площадь - 110,8 м²



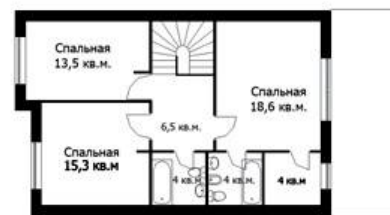
Сблокированный коттедж 120У

Общая площадь - 137,0 м²



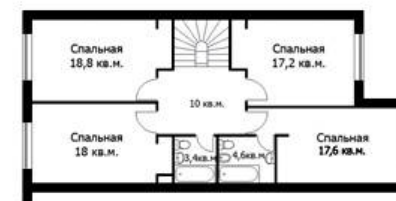
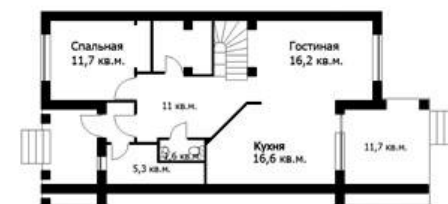
Сблокированный коттедж 140

Общая площадь - 160,7 м²



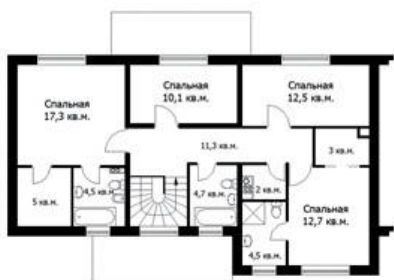
Сблокированный коттедж 160

Общая площадь - 177,4 м²



Сблокированный коттедж 174

Общая площадь - 189,4 м²



Жилой комплекс «Мечта», состоит из четырех участков земли общей площадью 260 га и располагается в 23 км к северу от Москвы у посёлка Озеречкое. Находится на территории Клинско - Дмитровской гряды и окружён тремя реликтовыми озерами ледникового происхождения – Долгим, Круглым и Нерским, расположенными в одном километре от «Мечты» и соединенные между собой как подземными реками, так и речками Альба, Уча и Волгуша.

«Мечта» – микрорайон, представляющий собой целостную архитектурную композицию – своеобразный небольшой городок, структура которого базируется на классических элементах городской архитектуры: улице, квартале, площади. Жители комплекса будут пользоваться всеми благами, которые дает жизнь в городе, но с преимуществами загородного жилья: благоприятный метеорологический режим, чистый воздух, озера и речки, богатый растительный покров, пение птиц и шелест листьев позволяют забыть все повседневные проблемы и ощутить гармонию и красоту окружающей природы.

Основная идея комплекса состоит в создании жилья, по качеству и комфорту соответствующего современному дорогому загородному жилью, а по цене – дешевле городского. Это абсолютно новая для Московской области концепция застройки, в которой сочетается весь спектр доступного жилья площадью от 45 до 250 кв.м. - от однокомнатной квартиры до коттеджа. Всего в жилом комплексе «Мечта» планируется построить три типа жилья:

- 3-4-этажные дома с однокомнатными (более 40 кв.м.) и двухкомнатными (более 60 кв.м.) квартирами с возможностью их совмещения;
- Сблокированные коттеджные дома, представляющие собой 2-х-этажные дома, состоящие из нескольких секций – коттеджей, площадью от 100 до 180 кв.м. каждая. Каждая секция имеет свой выделенный земельный участок, свою подводку инженерных коммуникаций, имеет отдельный вход с крыльцом, веранду, приусадебный участок площадью от 2-х до 6-х соток.
- И третий тип жилья - отдельные коттеджи площадью от 180 до 250 кв.м. с различными земельными участками, расположенные на границе лесного массива.

Отдельно стоящие коттеджи продаются с готовностью помещений под индивидуальную внутреннюю отделку с установленным котельным оборудованием. Инженерные коммуникации (водопровод, газопровод, канализация, электрокабели) введены в дом для последующей внутренней прокладки к месту установки сантехприборов и электроприборов, указанному в Вашем индивидуальном проекте.

Каждому новоселу компания предоставит собственный телефонный номер и доступ в Интернет.

Коммунальная служба, созданная при поселке, будет обеспечивать обслуживание инженерных коммуникаций, охрану поселка, уборку общественной территории, вывоз бытового мусора, уход за газонами и посадками, то есть обеспечит жителям комплекса комфортный быт и необходимую помощь.

В жилом комплексе планируется широкая сеть социальной инфраструктуры - школы, детские сады, поликлиники, многочисленные культурные учреждения, детские и спортивные площадки и многое другое, что поможет организовать свой быт и досуг жильцам любого возраста.

Огороженная, охраняемая территория с контрольно-пропускными пунктами будет оберегать спокойствие и благополучие жителей «Мечты»